

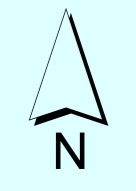
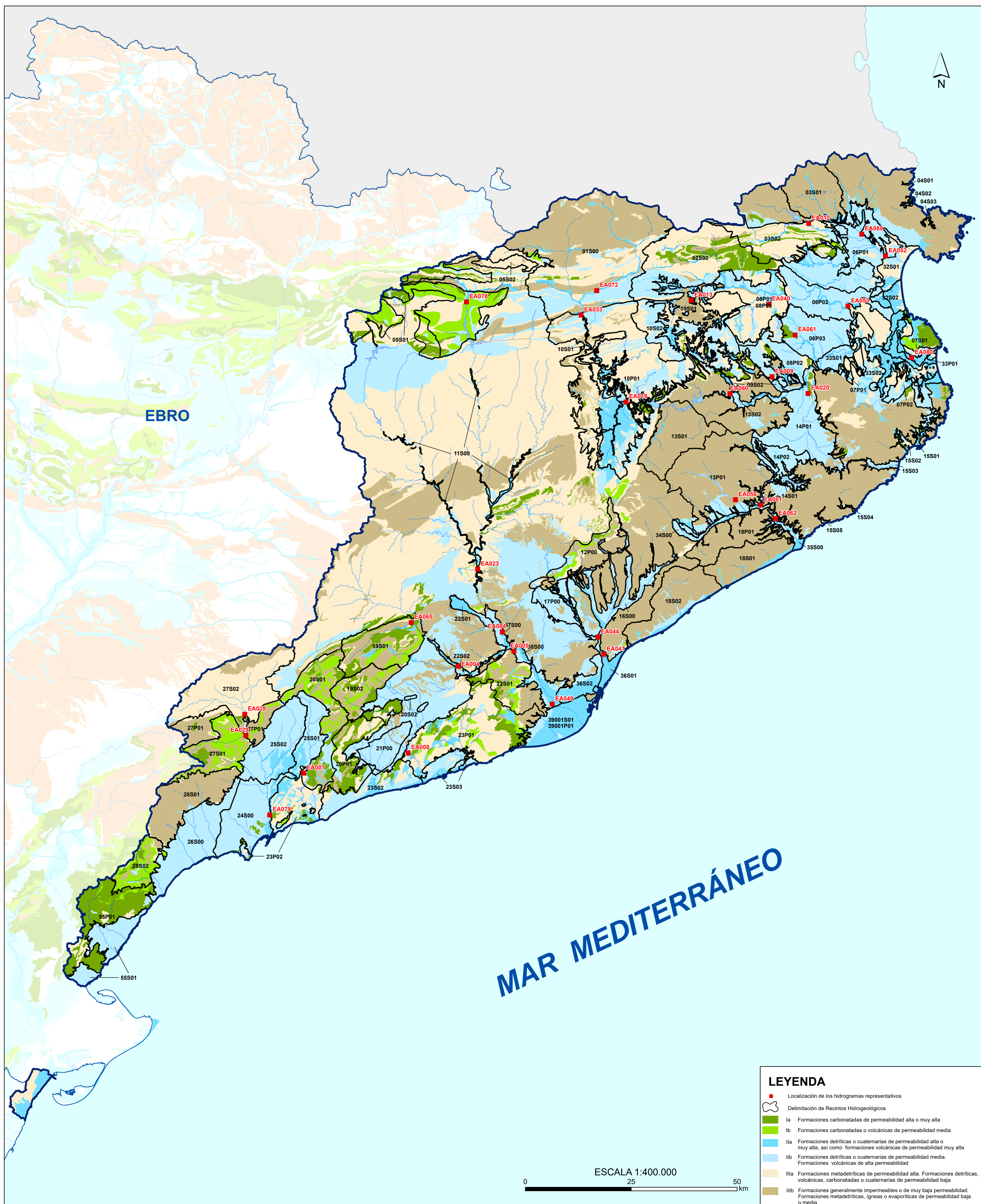
**LEYENDA**

- Localización de los piezómetros representativos
- Delimitación de Recintos Hidrogeológicos
- Ia Formaciones carbonatadas de permeabilidad alta o muy alta
- Ib Formaciones carbonatadas o volcánicas de permeabilidad media
- IIa Formaciones detríticas o cuaternarias de permeabilidad alta o muy alta, así como formaciones volcánicas de permeabilidad muy alta
- IIb Formaciones detríticas o cuaternarias de permeabilidad media. Formaciones volcánicas de alta permeabilidad
- IIIa Formaciones metadetríticas de permeabilidad alta. Formaciones detríticas, volcánicas, carbonatadas o cuaternarias de permeabilidad baja
- IIIb Formaciones generalmente impermeables o de muy baja permeabilidad. Formaciones metadetríticas, ígneas o evaporíticas de permeabilidad baja o media

ESCALA 1:400.000

0 25 50 km

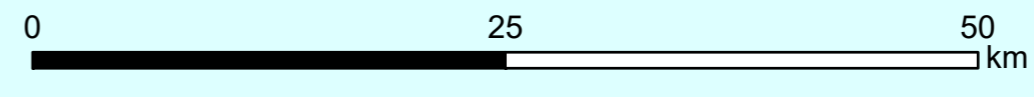




EBRO

MAR MEDITERRÁNEO

ESCALA 1:400.000



LEYENDA	
	Localización de los hidrogramas representativos
	Delimitación de Recintos Hidrogeológicos
	Ia Formaciones carbonatadas de permeabilidad alta o muy alta
	Ib Formaciones carbonatadas o volcánicas de permeabilidad media
	IIa Formaciones detriticas o cuaternarias de permeabilidad alta o muy alta, así como formaciones volcánicas de permeabilidad muy alta
	IIb Formaciones detriticas o cuaternarias de permeabilidad media. Formaciones volcánicas de alta permeabilidad
	IIIa Formaciones metadetríticas de permeabilidad alta. Formaciones detriticas, volcánicas, carbonatadas o cuaternarias de permeabilidad baja
	IIIb Formaciones generalmente impermeables o de muy baja permeabilidad. Formaciones metadetríticas, ígneas o evaporíticas de permeabilidad baja o media







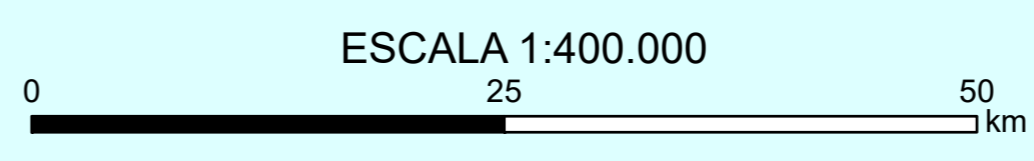


EBRO

MAR MEDITERRÁNEO

**LEYENDA**

- Río ganador con conexión difusa directa o indirecta con el acuífero
- Río perdedor con conexión difusa directa o indirecta con el acuífero
- Río de régimen variable/ganador/perdedor con conexión difusa directa o indirecta con el acuífero
- Río ganador con conexión puntual con el acuífero por descarga de un único manantial
- Río ganador con conexión puntual con el acuífero por descarga de un grupo de manantiales
- Río ganador con conexión mixta con el acuífero (difusa y por manantiales)







**LEYENDA**

	Humedal Hipogénico ganador
	Humedal Hipogénico perdedor
	Humedal Hipogénico fluctuante
	Humedal Hipogénico indiferenciado
	Humedal con alimentación subterránea externa (F.horiz)
	Humedal con alimentación subterránea mixta (vertical y externa)
	Origen Antrópico
	Sin criterio hidrogeológico
	Sin relación con la FGP



